

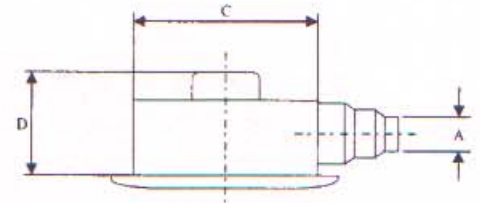
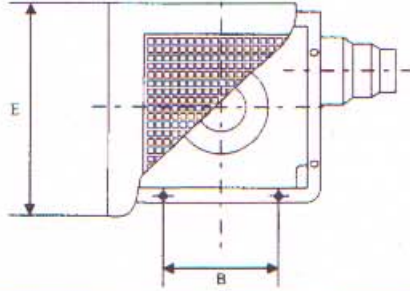
CEILING MOUNT FAN - CFM Series (Fully Metal)

แบบต่อท่อ มี Twin Wind Shield

ป้องกันลมย้อนกลับ และลด Pressure Loss ได้ดีกว่า

(ใบพัดขนาด 5", 6", 7" และ 8")

Casing และหน้ากากผลิตจากเหล็กพ่นสีกันสนิม



Technical Data

Model	Impeller (mm)	Voltage (V/Hz)	Power (watt)	Speed (rpm)	Volume (m ³ /h)	Insulation Class	Noise@1m dB(A)	Net Weight (kg)	Dimension (mm)					
									A	B	C	D	E	Louver size
CFM-1612	6	220	25	790	120	E	42		100	160	242	169	297	297
CFM-1615	6	220	28	870	150	E	45		100	160	242	169	297	297
CFM-1821	7	220	32	620	210	E	48		125	180	279	191	345	345
CFM-1827	7	220	40	765	270	E	50		125	180	279	191	345	345
CFM-1833	7	220	47	835	330	E	51		125	180	279	191	345	345
CFM-2039	8	220	57	785	390	E	52		150	200	310	206	367	367
CFM-2048	8	220	80	945	480	E	55		150	200	310	206	367	367
CFM-2060	8	220	98	740	600	E	58		200	240	387	278	476	476
CFM-2078	8	220	125	815	780	E	62		200	240	387	278	476	476
CFM-2096	8	220	164	970	960	E	64		200	240	387	278	476	476